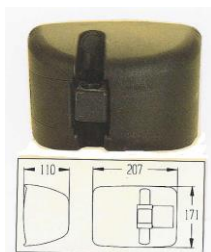
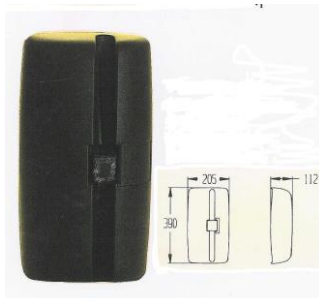


## ΚΑΘΡΕΠΤΕΣ VOLVO F16 - DAF



### VOLVO - F16 - DAF Βοηθ.

- 538. Απλός eco
- 792. Κρύσταλλο
- 471. Θερμαινόμενος
- 479. Αντίσταση



### VOLVO - DAF - MAN μεγάλος

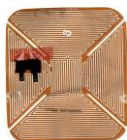
- 310. Απλός
- 453. Κρύσταλλο
- 311. Θερμαινόμενος
- 287. Αντίσταση



### VOLVO F16

- 272. Κρύσταλλο
- Βοηθητικός (213\*213)

## ΑΝΤΙΣΤΑΣΕΙΣ ΚΑΘΡΕΠΤΩΝ



**473**

DAF-VOLVO  
24V 20W  
(210x175)

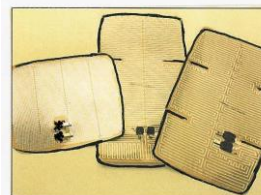


**479. RD**

VOLVO-DAF  
24V-21W (175x135)



**439. ECO**  
VOLVO-DAF  
24V-21W  
(75x135)



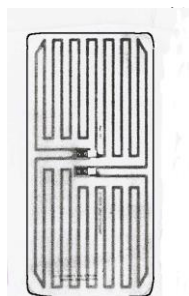
**284.**  
SCANIA  
(315x200)



**441. Eco**  
VOLVO  
DAF-MAN  
(320x175)  
35w



**287. RD**  
VOLVO  
DAF-MAN  
(320x175)  
30w



**803**  
VOLVO  
24V 35W  
(300X150)



**795**  
Μεγάλη  
24V 30W  
(370X185)